

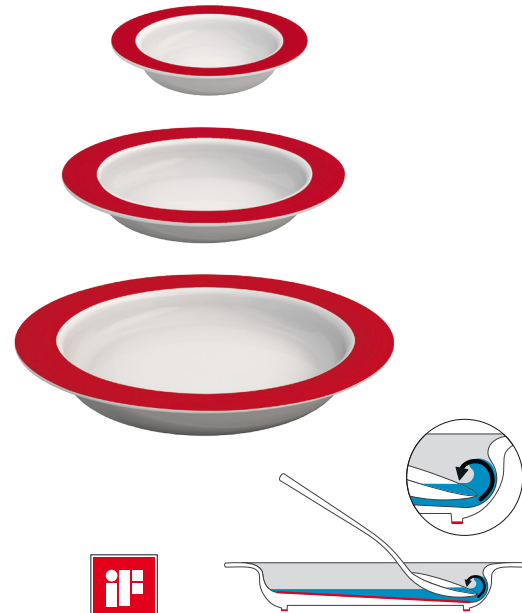
ZELF ETEN SMAAKT HET BESTE.

Trillende handen, beperkte beweeglijkheid in de nek of het ontbreken van een goed functionerende tweede hand, ontnemt mensen met een beperking hun zelfstandigheid bij het eten en drinken. Gevoed te moeten worden en knoeien kan sterk aan het gevoel van eigenwaarde knagen en zelfs leiden tot weigering van voeding. Met de aanpassingen in het ORNAMIN-servies worden deze beperkingen verholpen en maakt zelfstandig en probleemloos eten en drinken mogelijk. De aanpassingen houden de producten stabiel op tafel, zorgen dat niets meer uit de handen valt en helpen als een onzichtbare hand, waardoor eten met slechts één hand mogelijk is. Daarbij is onzichtbaar het juiste sleutelwoord. Al deze aanpassingen zijn zodanig in het ontwerp verwerkt, dat ze niet direct te herkennen zijn.



HET BORD (EN SCHAALTJE) MET ANTISLIP:

- Het eten komt gemakkelijker op lepel of vork door:
 - hellende binnenbodem
 - overhangende zijwand
 - antislip ring op de bodem zorgt dat het servies niet verschuift
- In drie verschillende maten leverbaar Ø 26 cm, Ø 20 cm, Ø 15,5 cm



Link productvideo's:



DE BEKER MET DRINKAANPASSING:

- Gemakkelijk leegdrinken door conisch gevormde binnenbeker
- Handgrepen geven een zekere grip
- Bij de beker model 207 één XXL-ergonomische greep
- Bij de beker model 815 twee XXL-ergonomische grepen
- Thermofunctie houdt warme dranken warm en koude dranken koud
- Intuïtief hanteerbaar



Beker 2 oren met Trink-Trick



815

Beker met Trink-Trick

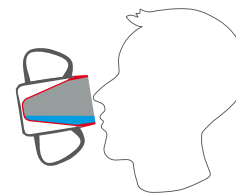


905

Beker met Trink-Trick



207



HET EETPLATEAU MET ANTISLIP:

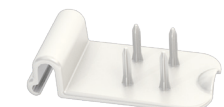
- Antislip ring op de bodem zorgt dat het plateau niet verschuift
- Drie zijden verhoogde rand verhindert het wegglijden van een snee brood
- Ideale aanvulling voor broodjes en andere levensmiddelen
- Eetplateau en bereidingshulp zijn met één hand te gebruiken



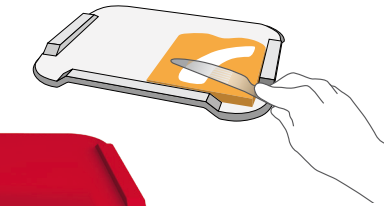
22 x 17 cm



28 x 21 cm



Bereidingshulpje



ETEN EN DRINKEN NA EEN BEROERTE.

Hulpmiddelen, tips en ideeën voor het dagelijks leven.

KOMT UIT HET NIETS, MAAR VERANDERT ALLES.

Een beroerte, ook wel apoplexi of herseninfarct genoemd, is een ziekte die iemand ook daadwerkelijk als een donderslag bij heldere hemel treft. Niets is meer als voorheen, van de ene minuut op de andere verandert een beroerte het complete leven. En vaak niet alleen dat van de direct getroffen persoon.

Terwijl er bij het verschijnen van de symptomen snelle hulp noodzakelijk is, hebben zowel de betreffende persoon als diens omgeving bij de revalidatie en zorg een lange adem nodig. En goede hulpmiddelen voor alledaagse dingen helpen hierbij.

Na een beroerte is het belangrijker om alledaagse bewegingen zo snel mogelijk door oefening weer te leren. Daarbij hoort ook het zelfstandig kunnen eten en drinken, omdat dit het gevoel van eigenwaarde en het genieten bevordert.



AANPASSINGEN VOOR ZELFSTANDIG ETEN EN DRINKEN.

De mogelijke gevolgen van een beroerte zoals halfzijdige verlamming, gevoelsstoornissen van armen en benen, spraak- en zichtstoringen maken het voor veel door een beroerte getroffen mensen en hun omgeving moeilijk om weer terug te keren in het alledaagse leven. Wat vanzelfsprekend was, wordt nu een uitdaging zoals eten en drinken.

Het kleurrijke servies van ORNAMIN wil een bijdrage leveren om de zelfstandigheid van de getroffen personen in stand te houden en te bevorderen. De in het functionele ontwerp ontwikkelde borden, bekertjes en eetplankjes onderscheiden zich door hun gebruiksgemak. De aanpassingen in het design zorgen voor vergemakkelijking van alledaagse uitdagingen.

Verzorgenden zouden het de patiënten door het goed bedoelde uit handen nemen van bijvoorbeeld het brood smeren of soep aanreiken echter niet te gemakkelijk moeten maken. Uiteindelijk kan alleen door veel oefenen, worden gestreefd naar herstel en behoud van de verloren vaardigheden.

Voor informatie en advies over het ziektebeeld beroerte kunt u terecht bij de Hersenstichting (www.hersenstichting.nl) en bij het Beroerte Adviescentrum (www.beroerteadviescentrum.nl).

ONZE EET- EN DRINKHULPJES...



... behoudt en stimuleert zelfstandigheid door het functionele ontwerp.



... maken door kleurcontrasten oriëntering bij beperkt gezichtsvermogen mogelijk.



... zijn voor zowel de MS patiënt als verpleeg- en verzorgingskrachten een taakverlichting.



... vergemakkelijken het eten en drinken bij beperkte hand-arm en nekfunctie.

Meer informatie omtrent het thema eten en drinken met een handicap kunt u vinden op www.ornamin.com



Birte Oldenburg – beroerte patiënte:

'In de eerst jaren na mijn herseninfarct was ik moe en zwak. Het was voor mij moeilijk om alleen met de linkerhand en een niet functionerende rechterhand de dagelijkse dingen te doen. Intussen ben ik op sommige dagen in staat om met mijn linkerhand vast te houden en met de rechterhand te snijden. Het is echt moeilijk, maar ik oefen veel. Het servies van ORNAMIN helpt mij daar heel goed bij. Het maakt mijn dagelijkse leven gemakkelijker en geeft mij zelfstandigheid terug, want niet meer afhankelijk zijn van anderen werkt echt bevrijdend.'



Anja Gehlken, leidster van een zelfhulpgroep:

'In onze zelfhulpgroep voor kinderen met een herseninfarct en diens ouders is het eten met een handicap een steeds terugkerend gespreksonderwerp. Door verhalen uit mijn kennissenkring werd ik geïnteresseerd op het servies van ORNAMIN. Intussen gebruiken veel families uit onze zelfhulpgroep het bord met antislip, de beker met het antislip bloemdecor en het eetplateau met de slimme aanpassingen van ORNAMIN. De niet zichtbare aanpassingen maken ondanks motorische beperkingen zelfstandig eten mogelijk en daarmee verlichten ze het dagelijkse leven van mensen met een herseninfarct.'



Meer informatie omtrent het thema **eten en drinken met een handicap** kunt u vinden op www.ornamin.com/themen.

AKB.nl

Denk groots, verbruik slim.

AKB Grootverbruik b.v.

Dijnselburgerlaan 3
3705 LP ZEIST
030 69 50 814

www.AKB.nl/ORNAMIN
www.AKB-voor-kleinschaligwonen.nl/ORNAMIN

Made in Germany



www.ornamin.com



ORNAMIN